



# Familiehulp

Samen maken we het verschil!

# Inhoudstafel

1. Wie zijn wij?
2. Familiehulp in cijfers
3. Onze diensten
4. Onze uitdagingen
5. In de kijker: levensbestendig en veilig wonen
6. Contact

# Wie zijn wij?

# Wie zijn we

**Vandaag is Familiehulp een thuiszorgorganisatie die actief is in Vlaanderen en Brussel.**

We bieden een brede waaier aan zorg en ondersteuning: gezinszorg, poetsdienst zorg, huishoudelijke hulp met dienstencheques, karwei, dagverzorging, kinderopvang, kraamzorg,...



# Wie zijn wij?

## Familiehulp: we zijn er voor jou

- Familiehulp beschikt over een ruim aanbod aan zorg en ondersteuning.
- Onze zorg is afgestemd op de specifieke behoeften van onze klanten.
- Familiehulp is er voor iedereen (jong, oud, gezinnen, alleenstaanden, kansengroepen, mensen met een beperking, mantelzorgers,...).
- Familiehulp is altijd in de buurt (buurtgerichte zorg, uitbouwen buurtnetwerk).



# Familiehulp in cijfers (Vlaanderen 2025)



97 888 klanten



13 058 medewerkers



9,85 MLN uren zorg en ondersteuning



40 NOAH's



6 ateliers



14 kinderdagverblijven

# Familiehulp in cijfers (West-Vlaanderen 2025)



>26 000 klanten



> 3 000 medewerkers



>2,6 MLN uren zorg en ondersteuning



9 NOAH's



1 ateliers



4 kinderdagverblijven

# Onze diensten

# Gezinszorg

- Persoonsverzorging
- Boodschappen doen en maaltijden bereiden
- Huishoudelijke hulp
- Hulp bij administratie
- Emotionele ondersteuning
- Hulp bij de opvoeding van kinderen
- Bijdrage volgens gezinsinkomen
- In de meeste regio's bieden we ook gezinszorg tijdens de avonduren (tussen 16u en 22u)



# Poetsdienst

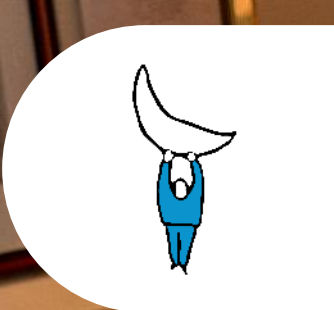
(voor klanten met een zorgvraag)

- Onderhoud van de woning
- Huishoudelijke hulp
- Was en strijk
- Beperkte emotionele ondersteuning
- Bijdrage volgens gezinsinkomen



# Nachtzorg rondes

- Ondersteunen van mensen met een zorgvraag en hun mantelzorgers (veiligheidsbezoeken, comfortbezoeken, controlebezoeken,...)
- Door verzorgenden en/of vrijwilligers
- Beschikbaar in Regio Midden-West-Vlaanderen en Zuid-West-Vlaanderen



# NOAH dagverzorging

- Kleinschalige dagverzorging in huiselijke omgeving
- Voor ouderen en eenzame senioren of voor mensen met een zorgvraag
- Doorbreken sociaal isolement via gezelschap en leuke activiteiten
- Aanbod persoonsverzorging
- Warme maaltijd mogelijk
- Ondersteuning mantelzorgers
- Klant betaalt bijdrage per uur – tussenkomst ziekenfonds



# NOAH dagverzorging

- In West-Vlaanderen:
  - Anzegem
  - Eernegem
  - Koksijde
  - Kortrijk
  - Oudenburg
  - Pittem
  - Vleteren
  - Veldegem
  - Wielsbeke



# Kraamzorg

- Vanaf 1 maand voor de vermoedelijke bevalling tot 3 maanden na de bevalling
- Zorg voor baby en gezin (hulp bij voeding, hulp bij wassen en kleden, tips en advies,...)
- Andere huishoudelijke taken (wassen, koken, strijk, boodschappen,...)
- Emotionele ondersteuning (ook bij verlies)
- Bijdrage volgens gezinsinkomen (tussenkost mutualiteit of hospitalisatie verzekering mogelijk)



# Kinderdagverblijven “De Speelboom”

- Opvang kinderen (0-3 jaar)
- Ondersteuning ouders
- Erkend door Kind en Gezin
- Bijdrage volgens gezinsinkomen
- CIK: Centrum Inclusieve Kinderopvang
- 14 locaties verspreid over Vlaanderen
- 4 locaties in West-Vlaanderen:
  - Oudenburg
  - Oostende (2)
  - Oedelem



# Dienstencheques

(voor klanten zonder zorgvraag)

- Onderhoud van de woning: poetsen, wassen, strijken, klein naaiwerk, maaltijden bereiden
- 1 dienstencheque per uur (€ 10)
- Klantbijdrage per gepresteerd uur (€ 1,25)



# Opleiding verzorgende/zorgkundige

- Aanbieden opleiding verzorgende / zorgkundige
- Gratis opleiding voor werkzoekenden (recht op opleidingscontract van VDAB)
- Modulaire opleiding van 13 maanden (combinatie van theorie en praktijk/stage)
- 1 opleidingscentrum in West-Vlaanderen: Kortrijk



# Uitdagingen

# Onze uitdagingen op groepsniveau

## Strategische doelen

Familiehulp focust op **drie strategische doelen**:

1. Innovatie & vernieuwing
2. Procesoptimalisatie
3. Werving, talent en ontwikkeling

## Strategische projecten

De praktische uitwerking van onze missie, visie en strategie verloopt via **3 strategische projecten**:



# Onze uitdagingen op lokaal niveau

1. Dubbele vergrijzingsgolf (Kust)
2. Mobiliteit (tijdens drukke periodes) en betalend parkeren
3. Personeelsproblematiek: faciliteren van toeleiding anderstalige nieuwkomers
4. Pluralistisch doorverwijzen door sociale huizen van steden en gemeenten
5. Toegang tot containerparken voor medewerkers van karwei
6. Betrekken van thuiszorg en gezinszorg bij buurtzorginitiatieven
7. Beschikbaarheid van voldoende betaalbare vergaderruimtes

# Wat zijn jullie uitdagingen?

?

# In de kijker: levensbestendig en veilig wonen via Familiehulp

# Karwei

- Situeert zich binnen het systeem van Aanvullende Thuiszorg
- Kleine herstellingen en aanpassingen aan woning (klusjesdienst) bij klanten met een zorgvraag
- Focus op veiligheid en comfort van de woning
- Klant betaalt een bijdrage per uur ( € 35,28/u of € 14,76/u)



# Karwei

## Veilige woning

- ✓ **Herstellingen**  
We vervangen stopcontacten, installeren rookmelders en sleutelkastjes en repareren kapotte verlichting, ...
- ✓ **Valpreventie**  
Tapijten verwijderen, snoeren wegwerken en andere taken die de veiligheid bevorderen.

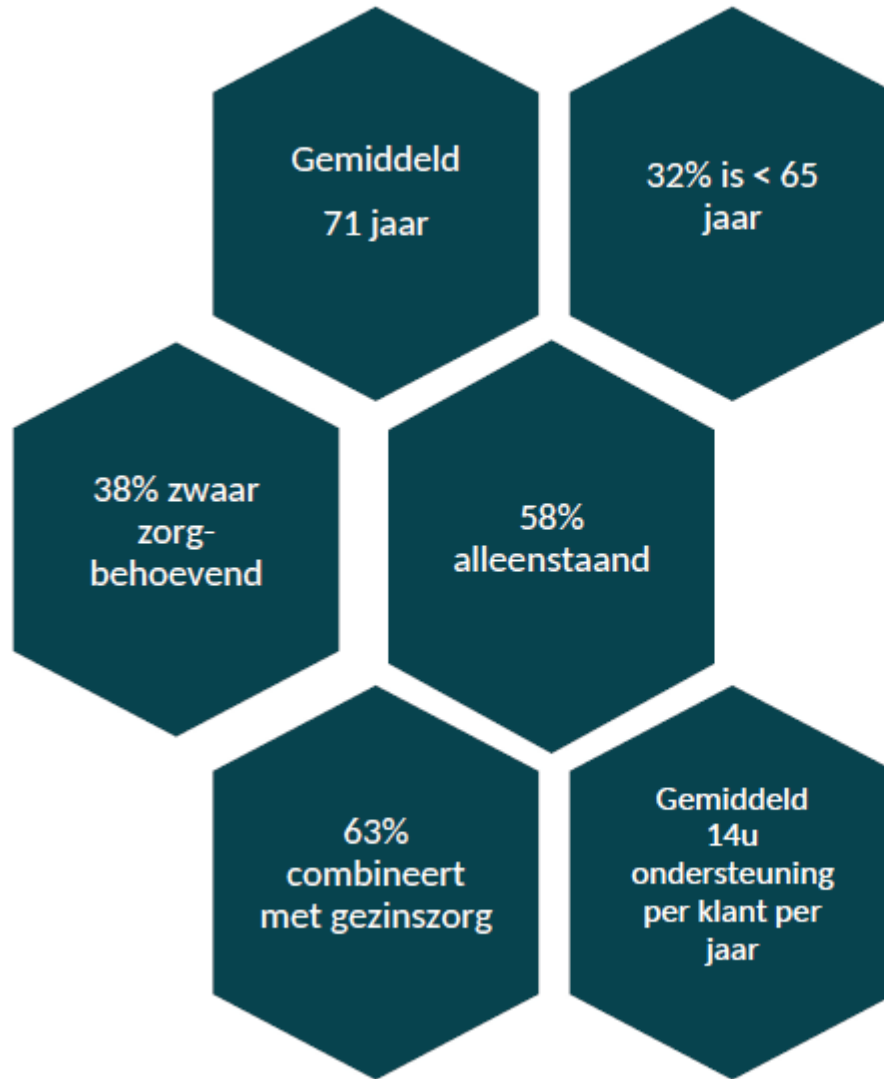
## Toegankelijke woning

- ✓ **Toegankelijkheid**  
Onze karweimedewerkers plaatsen handgrepen en een hellend vlak zodat elke ruimte in jouw woning opnieuw toegankelijk is.
- ✓ **Winterdienst**  
Sneeuw en bladeren verwijderen om valincidenten te voorkomen.

## Comfortabele woning

- ✓ **Herstellingen**  
Reparatie van deuren en kranen, kleine schilder- en behangwerken, en beperkt tuinonderhoud.
- ✓ **Afvalverwerking**  
We brengen (tuin)afval naar het containerpark, zodat jouw omgeving netjes blijft.

# Karwei



Klant  
Karweidienst

# Goed Wonen

Ontstaan in 2009 als aparte sociale onderneming (VZW), integraal onderdeel van de Groep Familiehulp



IMPACT

OUTCOME

**Kwetsbare mensen wonen dikwijls in onveilige, niet duurzame en onaangepaste woningen**

**Kwaliteitsvolle, veilige en duurzame woon- en leefomstandigheden voor kwetsbare mensen in Vlaanderen & Brussel**

**Kwetsbare mensen leven in en rond hun woning meer kwaliteitsvol, veiliger en duurzamer**

**Mensen met een afstand tot de arbeidsmarkt krijgen kansen op werk**

**Er is een positieve sociaaleconomische toegevoegde waarde voor de samenleving door koppeling van sociale tewerkstelling aan zorg -en hulpverlening**



# Goed Wonen – collega's

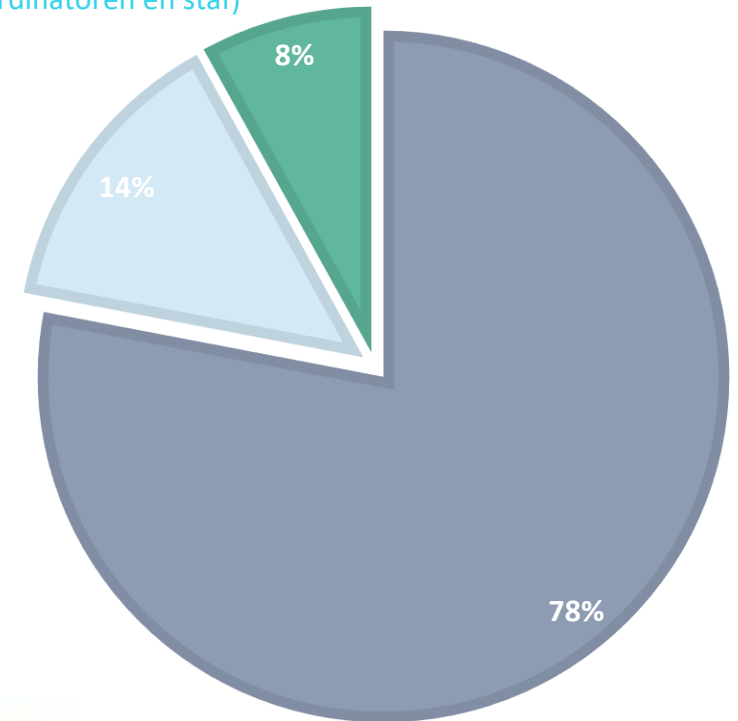
... is een sociaal economische onderneming

Wij bieden **werkzoekenden** met een afstand tot de arbeidsmarkt een aangepaste opleiding, begeleiding en werk op maat

Wij willen hun individuele leefsituatie verbeteren en hun integratie in de reguliere arbeidsmarkt en de maatschappij stimuleren

## TEWERKSTELLINGSVORMEN

- Doelgroepmedewerkers (LDE, IMW, Art.60, IBO,...)
- Begeleiding (werkleiders/maatwerkcoachen)
- Omkadering (coördinatoren en staf)



# Goed Wonen – klanten

... is een **partner**, zowel voor **professionelen** als voor **particulieren**.

B2B: Collectieve woongelegheden, Sociale huisvestingsmaatschappijen, Lokale besturen, OCMW's, ...

B2C:

- klanten die langer veilig thuis willen wonen, in energie-armoede leven, ...
- particulieren die via een collectieve partner worden aangebracht om energie-armoede te voorkomen



# Goed Wonen – klanten



## Duurzaam wonen

Energiescans

Isolatiewerkzaamheden

## Levenslang wonen

Woningaanpassingen

Renovatiewerken

## Kwaliteitsvol wonen

Renovatiewerken

Herstellingen & klussen

Tuinonderhoud

(Advies en begeleiding  
rond woonkwaliteit)

# Goed Wonen

- 6 ateliers in Vlaanderen:
  - West-Vlaanderen: Elverdinge
  - Antwerpen: Brecht
  - Oost-Vlaanderen: Zele & Zottegem
  - Vlaams-Brabant: Liedekerke
  - Limburg: Bree
- Offertes worden op maat gemaakt
- In regie bedraagt bijdrage per uur: € 38/u (excl. BTW) + verplaatsingsvergoeding



# Contact

# Contact

## NOORD-WEST-VLAANDEREN



## MIDDEN-WEST-VLAANDEREN

Familiehulp is elke dag bereikbaar tussen 7 uur en 22 uur, ook op feestdagen en in het weekend. Onze kantoren vind je over heel Vlaanderen en in Brussel.

## Volg ons op onze sociale media:

f familiehulp

X familiehulpvzw

in familiehulpvzw

Instagram familiehulpvzw

X familiehulpvzw

YouTube familiehulpvzw

Of surf naar [www.familiehulp.be](http://www.familiehulp.be)

## WESTHOEK EN POLDERS

## ZUID-WEST-VLAANDEREN



[www.familiehulp.be](http://www.familiehulp.be)

Regiokantoor Familiehulp





Vragen?