

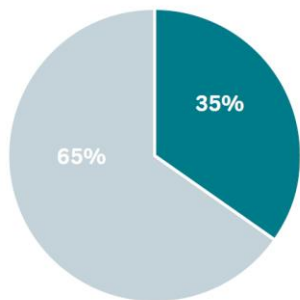
Armoede: Meer dan enkel een inkomen

Workshop voor beweging.net

In samenwerking met Groep INTRO



Groep INTRO Totaal 2022



18.206.187
omzet

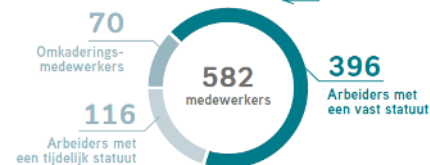
33.969.405
subsidies

52.175.592
totaal

Alle medewerkers



Medewerkers
Inclusief Ondernemen



* Wij ontvangen subsidies van Actiris, de Europese overheid, de federale overheid, lokale besturen, provincies, sectorfondsen, VDAB, de Vlaamse Gemeenschap en de de Vlaamse Gemeenschapscommissie.

- 6 domeinen
- méér dan 1200 medewerkers
- 17 clusters
- 50 teams
- 70 vestigingen
- brede expertise:
 - thematisch
 - territoriaal
 - doelgroepgericht
- wendbaar en flexibel ondanks onze grootte
- integrale, holistische en empowerende benadering van de doelgroep

Actief in zes domeinen



Doel van de Workshop



- INZICHT KRIJGEN IN DE RELATIE TUSSEN ARMOEDE EN WERK



- BEGRIJPEN WAAROM TEWERKSTELLING NIET ALTIJD EEN GARANTIE IS TEGEN ARMOEDE



- SAMEN NADENKEN OVER DE ROL VAN LOKALE BESTUREN IN ARMOEDEBESTRIJDING



- WAT KAN GROEP INTRO HIERIN BETEKENEN VOOR LOKALE BESTUREN,

Opbouw van de Workshop

1. Introductie en
situering

2. Feiten en cijfers
over armoede en
tewerkstelling

3.
Groepsdiscussies
over barrières en
oplossingen

4. Gezamenlijke
reflectie

5. Wat kan Groep
INTRO hierin
betekenen ?

Belgische definitie van armoede

1. Inkomensarmoede (EU-definitie, gebruikt door België)

België hanteert de **Europese armoededrempel**, die bepaalt dat iemand als arm wordt beschouwd als het **equivalente beschikbare inkomen** onder de **60% van het nationale mediaan inkomen** ligt.

- Voor een **alleenstaande** ligt deze grens rond **€16.400 per jaar** of **€1.366 per maand** (cijfers 2023).
- Voor een **gezin met twee volwassenen en twee kinderen** ligt de drempel hoger, door een aangepaste berekening van het huishoudinkomen.

Deze definitie wordt gebruikt voor **statistische metingen** en vormt de basis voor armoedemonitoring in België.

2. Brede sociologische definitie (Netwerk tegen Armoede, Decenniumdoelen, Belgische armoedebestrijdingsplannen)

Armoede in België wordt ook **breder** gedefinieerd als:

"Een netwerk van sociale uitsluitingen dat zich uitstrekt over meerdere levensdomeinen. Het beperkt de kansen van mensen om volwaardig deel te nemen aan de samenleving."

Dit houdt in dat armoede **meer is dan een laag inkomen** en ook structurele problemen omvat zoals:

- ✓ Slechte huisvesting
- ✓ Beperkte toegang tot gezondheidszorg
- ✓ Weinig onderwijskansen
- ✓ Sociale uitsluiting
- ✓ Problemen op de arbeidsmarkt

Belgische definitie van armoede

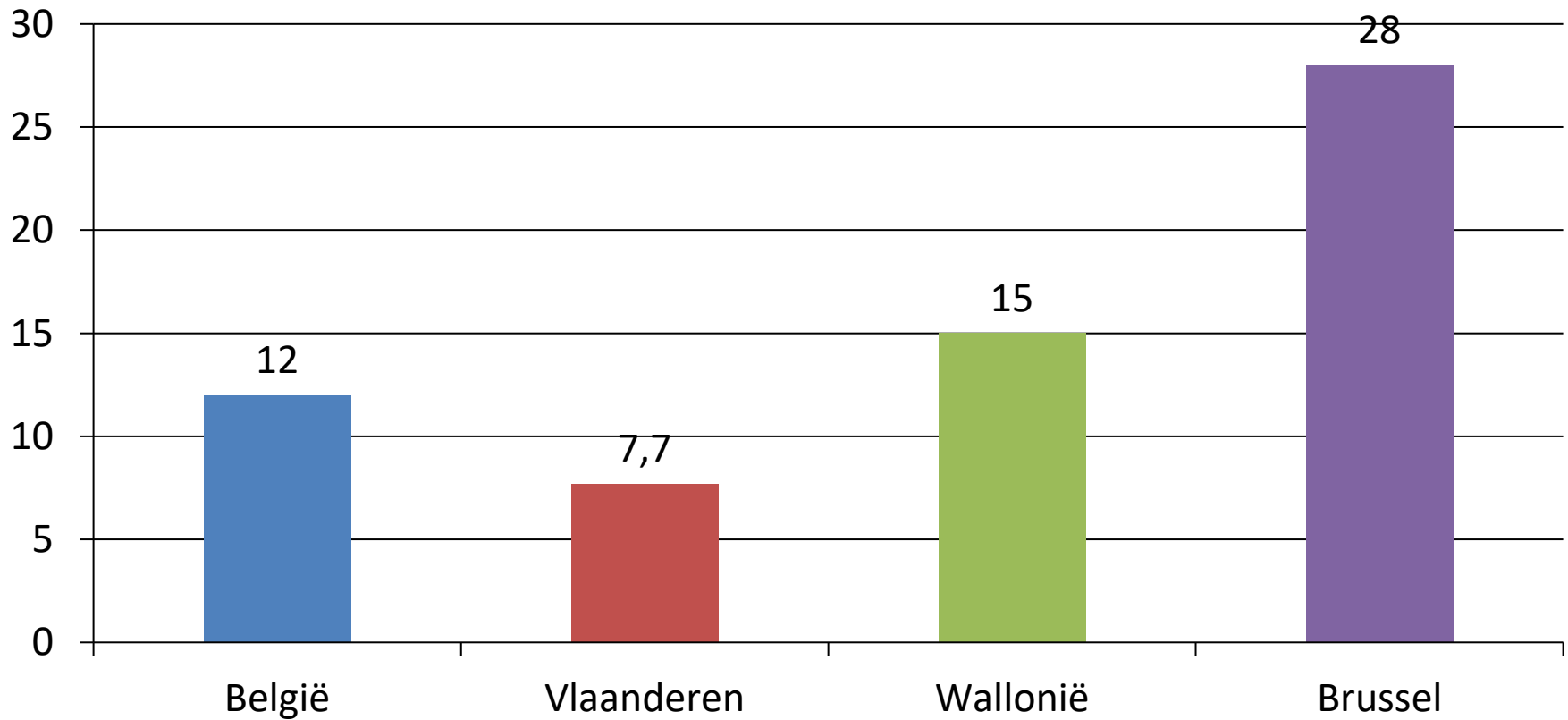
3. AROPE-indicator: Multidimensionale Armoede in België

- België gebruikt ook de **AROPE-indicator** (*At Risk of Poverty or Social Exclusion*), die drie dimensies combineert:
 - **Inkomensarmoede** – minder dan 60% van het mediaan inkomen verdienen
 - **Ernstige materiële en sociale deprivatie** – moeite hebben met basisbehoeften (zoals huisvesting, verwarming, gezondheidszorg)
 - **Zeer lage werkintensiteit** – leven in een huishouden waar amper of niet gewerkt wordt

Volgens deze brede definitie loopt in België ongeveer **18% van de bevolking risico op armoede of sociale uitsluiting.**

Armoede in België en Vlaanderen

Armoedecijfer (%)



Werk als
Hefboom:
Armoederisico

Categorie	Armoederisico (%)
Werklozen	43%
Werkenden	4-5%
Werkende armen	4%

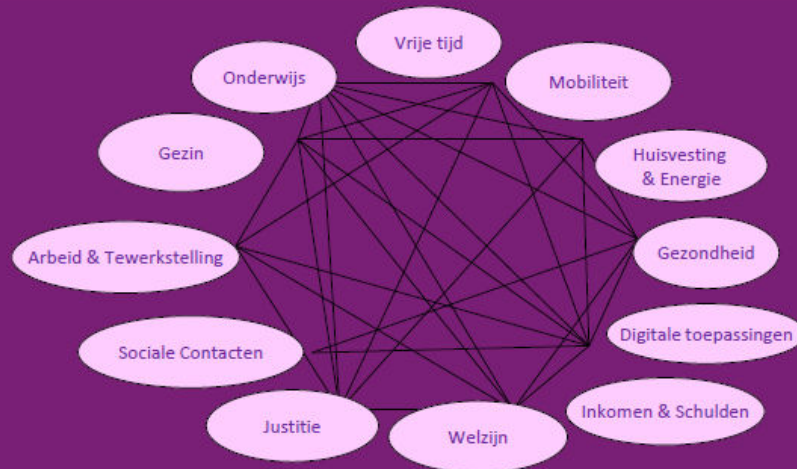
De lagen van armoede

De buitenkant van armoede



De lagen van armoede

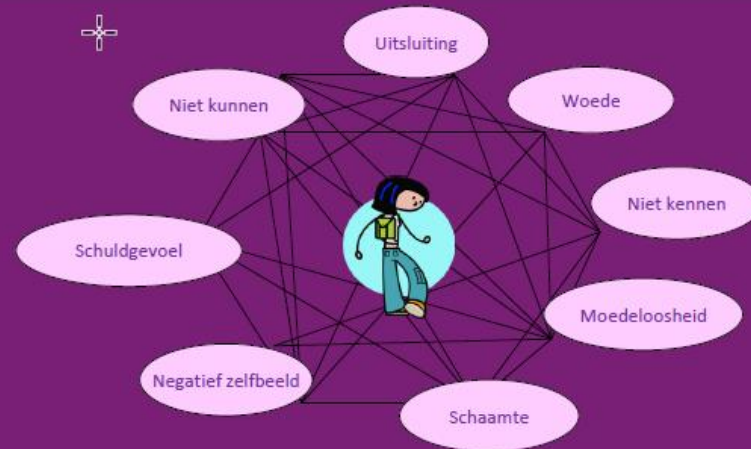
De verwevenheid van armoede



"In de horeca is een combinatie met een gezin vaak moeilijk. Thuiszorg lijkt misschien goed, maar dan heb je een auto nodig. Ook jobs als keukenmedewerker of in een ploegenstelsel zijn vaak zeer moeilijk te combineren met privé omwille van vroege of late uren (beschikbaarheidsproblemen met openbaar vervoer, opvang kinderen, ...)."

De lagen van armoede

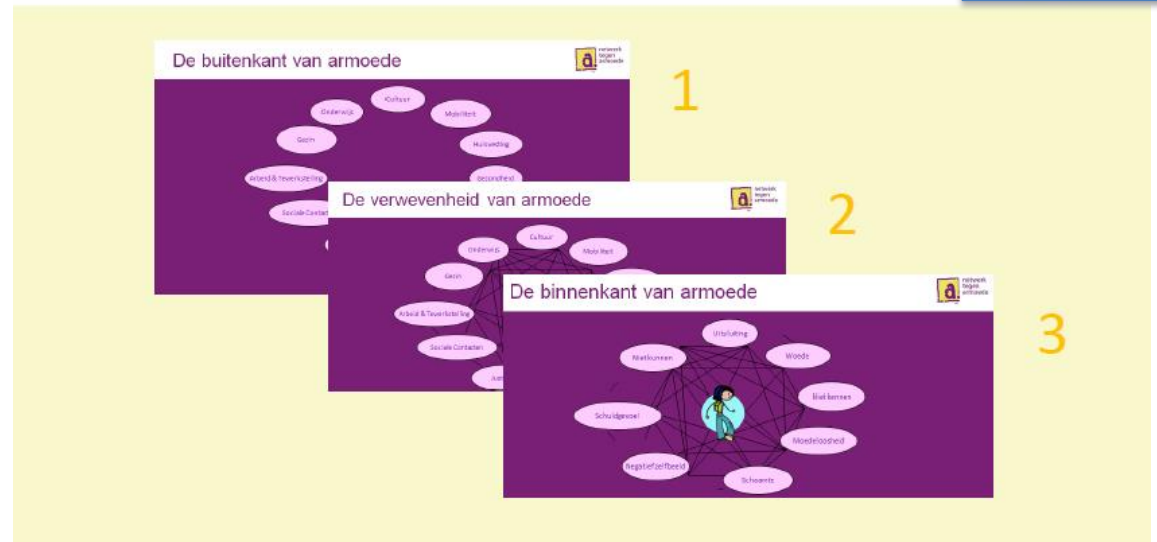
De binnenkant van armoede



"In armoede leven werkt verlamdend. Waardoor je vaak meer tijd nodig hebt dan er is/je krijgt. Het is een enorm vermoeiende zoektocht om de eindjes aan mekaar te knopen. Wat zal ik morgen eten, hoe zal ik de huur betalen... Dit drukt mij echt neer. Wanneer het financieel wat beter gaat ben ik veel actiever en kan ik beter de koe bij de horens vatten."

De lagen van armoede

Armoede is...



Definitie van armoede

Een definitie van armoede (Oases/Vranken)



Armoede is een netwerk van sociale uitsluitingen op verschillende domeinen van het maatschappelijk en individueel leven.

Tewerkstelling,
onderwijs,
huisvesting,...



Sociale contacten,
vrienden, familie,
hobby's

De ene vorm van uitsluiting kan een andere vorm van uitsluiting in de hand werken of versterken – ze staan niet los van elkaar

Het scheidt de armen van de algemeen aanvaarde leefpatronen van de samenleving. Deze kloof kunnen ze niet op eigen kracht overbruggen.

5 minuten brainstorm in groepjes
: Welke barrières naar werk ken je?

Wat zijn volgens jou de
grootste obstakels voor
mensen in armoede
om werk te vinden of
te behouden?

Uit het
leven
gegrepen

- [verhaal C](#)
- [verhaal Ci](#)

Barrières naar werk voor mensen in armoede

- Beperkte opleiding en vaardigheden

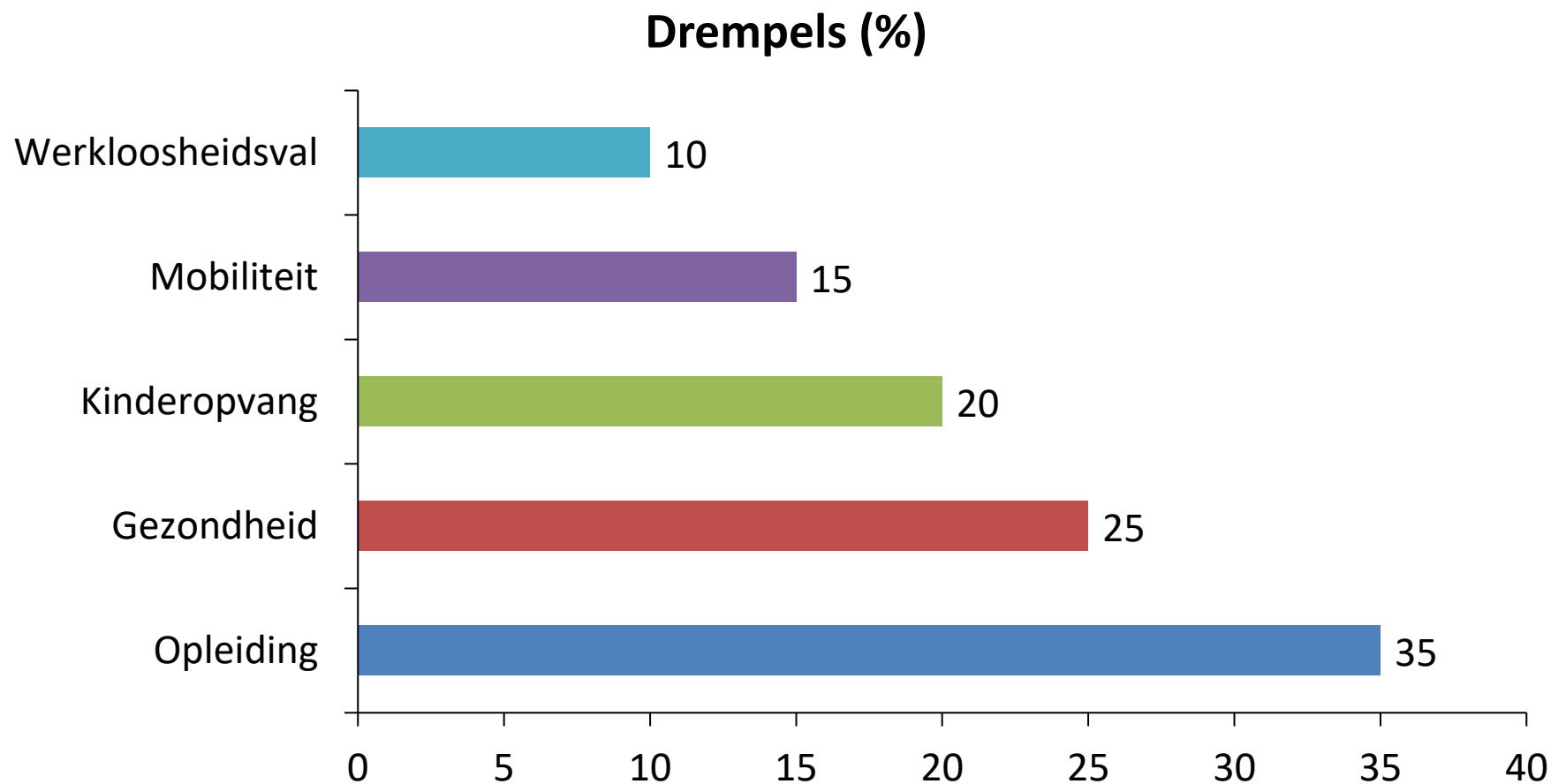
- Gezondheidsproblemen en psychologische stress

- Gebrek aan kinderopvang of mobiliteit

- Werkloosheidsval: financiële drempels om aan de slag te gaan

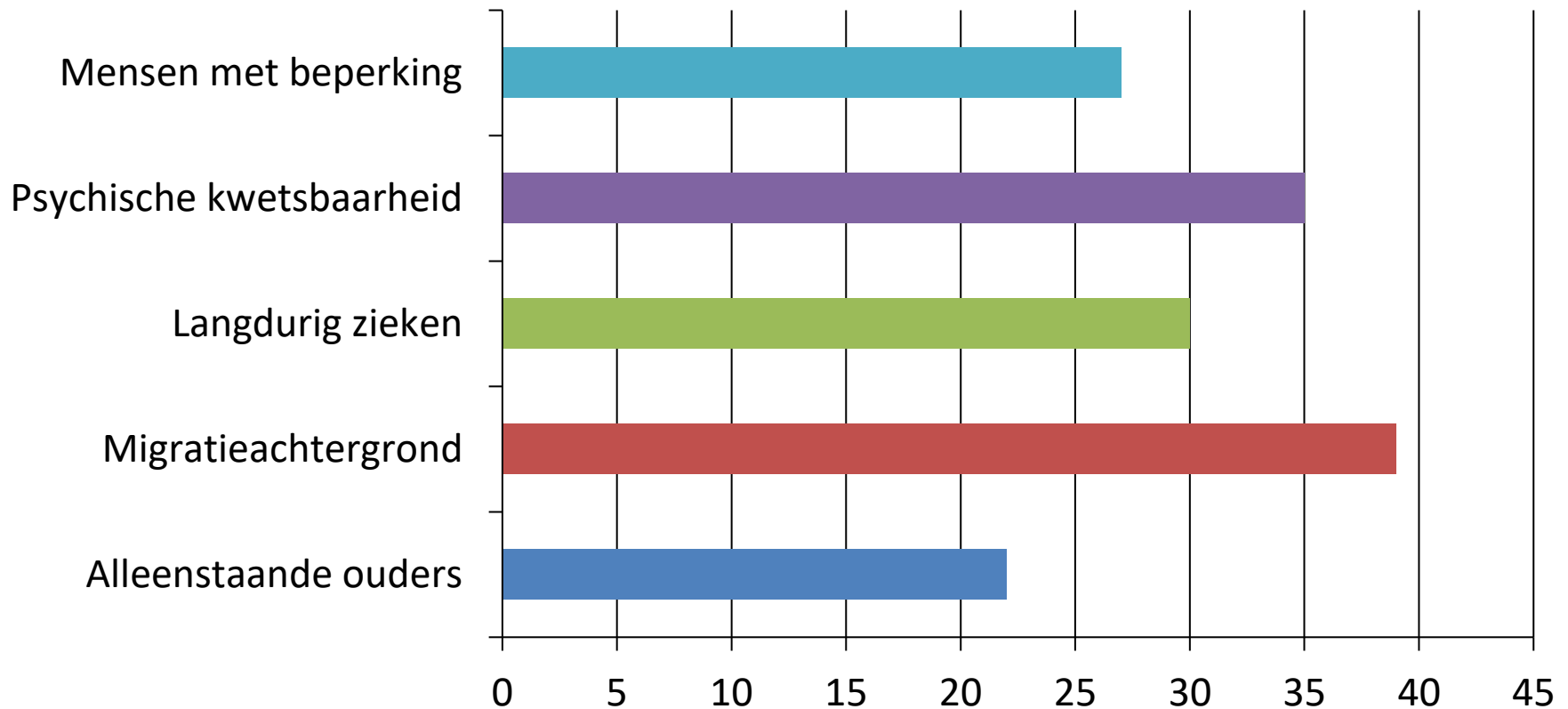
- Discriminatie en sociale uitsluiting

Belangrijkste Drempels naar Werk



Specifieke Kwetsbare Groepen en Armoederisico

Armoederisico (%)



Drempels voor Alleenstaande Ouders

- Beperkte toegang tot betaalbare kinderopvang

- Moeilijkheden om werkuren te combineren met zorg

- Vaak deeltijds werk om gezin te kunnen onderhouden

- Hoog risico op schulden en financieel isolement

Impact van Slechte Huisvesting en Ontbreken van Netwerk

- Slechte huisvesting vergroot stress en gezondheidsproblemen

- Verhuismobiliteit beperkt toegang tot stabiel werk

- Mensen zonder netwerk vinden minder snel een job

- Sociale isolatie belemmert doorstroming naar werk

Drempels voor
Mensen met een
Migratieachtergrond

- Discriminatie op de arbeidsmarkt

- Niet-erkende diploma's en taalbarrières

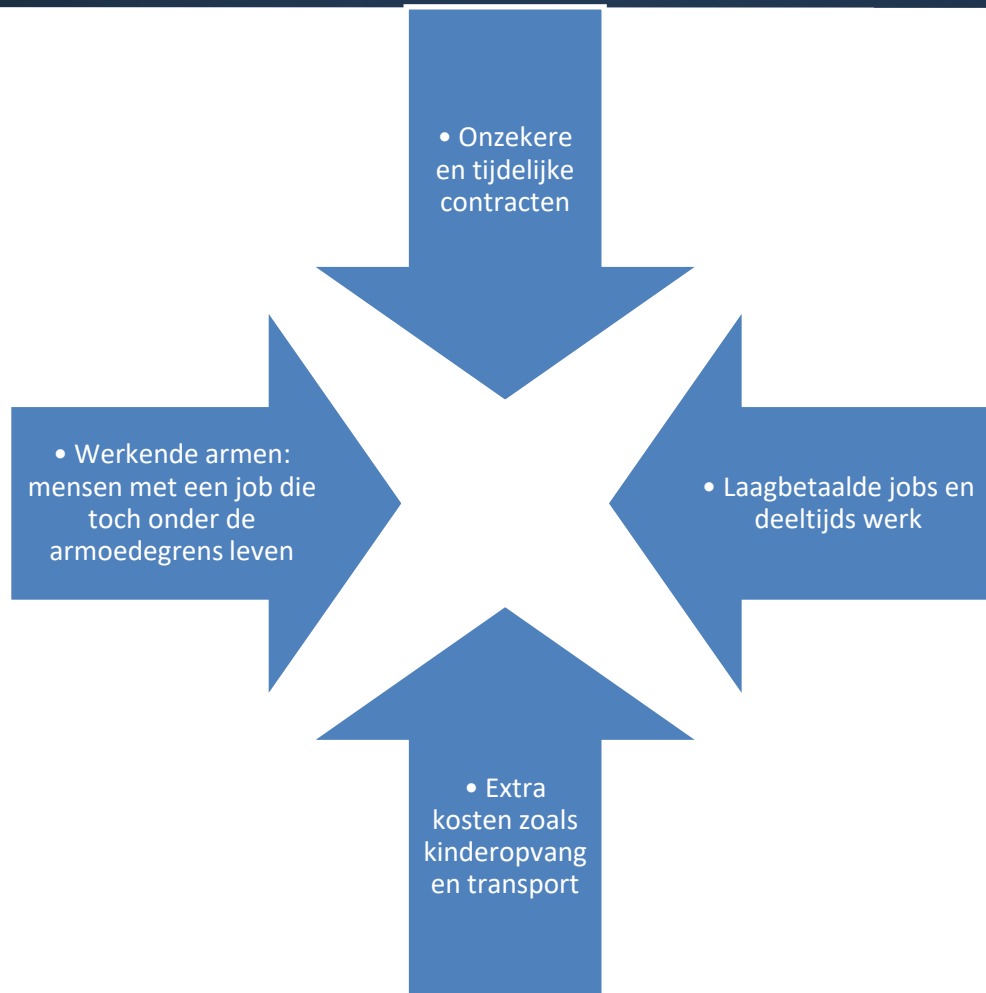
- Grotere kans op preciaire jobs met lage lonen

- Gebrek aan sociaal netwerk en connecties in arbeidsmarkt

Drempels voor Langdurig Zieken en Mensen met een Beperking



Waarom lost werk armoede niet altijd op?



Groepsdiscussie: waar kunnen we lokaal een impact hebben?

Hoe kan een lokaal bestuur deze drempels helpen verlagen?

Ken je goede praktijkvoorbeelden die al werken in jouw regio?

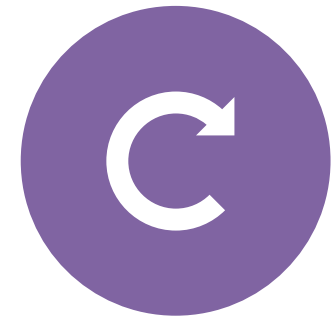
Waarin en hoe kan Groep INTRO een ondersteuning bieden ?



- AANBOD INDIVIDUELE ONDERSTEUNING OP MAAT VANUIT EIGEN PROJECTEN EN IN PARTNERSCHAP MET ANDERE MIDDENVELDACTOREN EN OPENBARE BESTUREN



- GROEPSAANBOD DAT MENSEN IN ARMOED VERSTERKT, EMPOWER EN LAAT GROEIEN IN HUN KRACHT (SPECIFIEK AANBOD OOK VOOR LOUDERGEZINNEN, MENSEN MET EEN MIGRATIEACHTERGROND...



- BUURTWERK : IN SAMENWERKING MET LOKALE BESTUREN HET OPZETTEN VAN LOKAAL BUURTWERK MET ALS DOEL MENSEN SAMENBRENGEN EN NETWERKEN VERSTERKEN

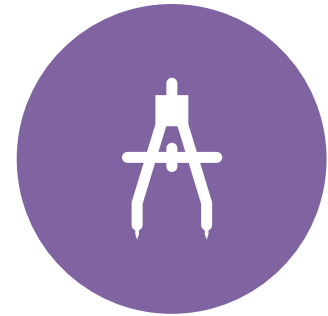
Gezamenlijke Reflectie



- WAT HEBBEN WE GELEERD UIT DE DISCUSSIES?



- WELKE INZICHTEN VERRASTEN JE?



- ZIJN ER SPECIFIEKE UITDAGINGEN IN JOUW REGIO?

Samenvatting en Conclusie



Bedankt
voor jullie
deelname!

- Heb je nog vragen of suggesties of zitten we samen aan tafel om hierover in dialoog te gaan ? Laat het weten!
- Contact: ludwine.pauwelyn@groepintro.be
 0473 52 17 11

